

매수	참고자료	사진	담당부서 : DMZ정책과 DMZ관광팀
2	○	-	과장 : 윤정식(031-8030-2650)
			팀장 : 성연국(031-8030-2671)
			담당 : 박찬규(031-8008-2672)

1년에 딱 한번 기회, 평화를 달린다! DMZ 평화통일마라톤 참가자 접수

- 10월 6일 파주 임진각에서 평화통일마라톤 대회 개최
 - 9월 22일까지 DMZ 평화통일마라톤 홈페이지를 통해 참가자 접수
- 풀 코스, 하프 코스, 10km 마라톤 및 가족과 함께 걷는 6km 코스 운영
- 인기가수 공연, 평화 사진전, 소망리본달기, 지역특산물 홍보관 등 부대행사도 마련

경기도가 민간인통제구역인 통일대교를 지나 남북출입사무소(CIQ)를 돌아 나오는 '2019 DMZ 평화통일마라톤' 대회 참가자 접수를 시작한다고 밝혔다.

경기도가 주최하고 경기관광공사가 주관하는 'DMZ 평화통일마라톤대회'는 평소 민간인이 출입할 수 없는 금단의 땅인 DMZ 일원을 달리면서 통일을 기원하고, 평화의 메시지를 널리 알리기 위해 마련되었다.

이번 대회는 10월 6일 파주 임진각 평화누리 일원에서 출발하여 DMZ를 체험하며 즐길 수 있는 축제의 장으로 추진된다. 풀, 하프, 10km 달리기 코스와 병행하여 가족단위 모두가 함께 참가할 수 있는 6km 걷기 코스가 준비되어 있다.

풀 코스(42.195km) 참가자들은 리비교 사거리와 남북출입사무소(CIQ)를 돌아 통일대교를 지나 임진각에 도착한다. 하프 코스(21.0975km)는 여우고개 사거리와 남북출입사무소를, 10km는 군내삼거리를 반환점으로, 6km는 통일대교 북문을 각각 돌아오게 된다.

또한 인기가수 공연을 비롯해 치어리더 공연, 평화 사진전, 소망 리본달기, 지역특산품 홍보관, 페이스페인팅, 캐리커처 등 다채로운 부대행사도 마련된다.

참가자 전원에게는 완주메달과 소정의 기념품을 제공하며, 우수기록 달성자에게는 상장과 트로피, 부상 등을 수여한다.

참가방법은 오는 9월 22일까지 평화통일마라톤 공식 홈페이지를 통해 접수하면 된다. 참가비는 풀 코스 45,000원, 하프 코스와 10km 코스는 40,000원, 6km 코스는 35,000원이며, 기념품을 받지 않는 매니아로 신청하면 각 코스에서 20,000원이 감액된다.

신명섭 경기도 평화협력국장은 “이번 대회를 통해 분단의 아픔과 평화통일의 중요성, DMZ의 생태·문화·역사적 가치를 되새길 수 있는 기회가 될 것”이라며, “한반도 평화와 통일을 기원하는 많은 분들의 관심과 참여를 부탁드립니다.”고 밝혔다.

자세한 사항은 DMZ 평화통일마라톤 홈페이지(www.dmzpeacerun.com)를 참고 하거나 평화통일마라톤 사무국(02-1566-1936)으로 문의하면 된다.

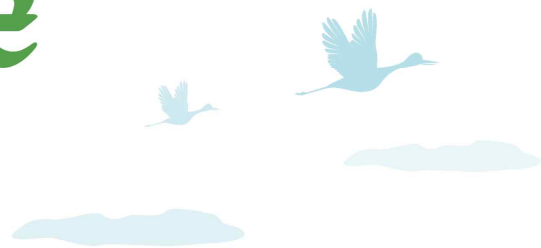
* [포스터] 및 [대회 코스] 다음 쪽 첨부



새로운 경기
공정한 세상

2019 평화 통일 마라톤

DMZ PEACE RUN



“1년에 한번 허락되는 DMZ 마라톤”

종목 일 반 FULL : 45,000원 / HALF,10km : 40,000원 / 6km : 35,000원
매니아 FULL : 25,000원 / HALF,10km : 20,000원 / 6km : 15,000원

*매니아는 기념품(키니슬링백)이 포함되어 있습니다.

마감 2019.09.22(일) 접수마감

신청 www.dmzpeacerun.com

문의 1566-1936

2019.10. 6. SUN 09:30AM

파주 임진각 평화누리



Global Inspiration
세계속의 경기도

경기관광공사
GYEONGGI TOURISM ORGANIZATION

□ 대회 코스

○ 마라톤 풀코스(42.195km)

- 임진각 출발 → 여우고개사거리 → 리비사거리(1차 반환점) → 여우고개사거리 → 통일대교 → 남북출입사무소(2차 반환점) → 통일대교 → 임진각 도착



○ 마라톤 하프코스(21.0975km)

- 임진각 출발 → 여우고개사거리(1차 반환점) → 통일대교 → 군내삼거리 → 남북출입사무소(2차 반환점) → 군내삼거리 → 통일대교 → 임진각 도착



○ 마라톤 10km 코스

- 임진각 출발 → 마정교차로 → 통일대교 → 군내삼거리(반환점) → 통일대교 → 마정2리 입구 삼거리 → 임진각 도착



○ 걷기대회 6km 코스

- 임진각 출발 → 마정교차로 → 통일대교(반환점) → 마정2리 입구 삼거리 → 임진각 도착



※ 코스에 대한 국방부(군) 협의결과에 따라 변경 가능